

## BIOGRAPHIE DE L'ARTISTE

Née en 1994, diplômée de l'École Nationale Supérieure des Beaux-Arts de Lyon, Marie-Mam Sai Bellier, typographe, graphiste et chercheuse d'origine française et gambienne installée à Paris, vise à explorer de nouvelles voies créatives dépassant les limites de l'alphabet latin. Membre de Bye Bye Binary et enseignante à l'École Nationale Supérieure des Arts Décoratifs de Paris, elle s'intéresse à la relation des contenus et des symboles, notamment dans certaines écritures africaines.

Elle mentionne la « torsion » comme un élément fondamental de sa recherche, tant dans la création des écritures non binaires, que dans la matérialité de sa pratique artistique (tordre le verre ou le métal). Les idéogrammes ou les pictogrammes lui offrent une dimension artistique et émotionnelle plus profonde, en questionnant le texte et l'ornement comme matière universelle, poétique et politique.

Passages, centre d'art contemporain est un lieu de production, de diffusion et d'expérimentation dédié à la création contemporaine française et internationale. Fort d'une histoire de 40 années d'existence, il poursuit ses missions de sensibilisation à l'art contemporain, à travers un programme d'expositions annuel de 3 à 4 expositions personnelles et collectives, et de projets liés à la recherche notamment à travers des résidences et des publications.

Le centre d'art met aussi en place des rendez-vous réguliers ouverts aux artistes qui souhaitent échanger autour de leur travail avec l'équipe. Enfin, il accompagne les publics à travers des actions de médiation et des activités artistiques adaptées à tous, individuelles ou en groupe.

Situé à 1h30 de Paris par le TER, il est le centre d'art contemporain le plus à l'ouest de la région. À l'échelle locale, il est idéalement situé à 5 min à pied de la gare de Troyes, au pied du centre historique en forme de bouchon de champagne.

Passages reçoit le soutien du Ministère de la Culture, la Région Grand Est et la Ville de Troyes.

## REMERCIEMENTS

L'artiste tient à remercier pour son accompagnement tout au long de ce projet :

La MOPO, Christophe Cheutin, Philippe Sainton  
Le CERFAV, Anne Pluymaekers, Marie Alice Skaper,  
Julia Schaff et Lisa Giovanni  
Bugis, Bruno Nahan, Manuel da Cruz et Emmanuelle Marquet  
Arts et Forges, Jacques Globig  
Sissi Club, Anne Vineux, Elise Bourakba Poitevin  
Sa collègue, Clara Pasteau

L'artiste remercie également pour leur accompagnement précieux au long de la production des oeuvres :

Célia Ienna, Maxime Rosseel, Jean Pierre Mateus,  
Mathis Esnault, Caroline Moal, Johanna Pierret, pour  
le verre soufflé;  
Lhou Mordret, Louise Lienert, Fiona Del Gallo, Pauline Marchand Tonel, Aude Seigneur, pour le vitrail;  
Alizée Berthet, Théo Lukas, Laura Marchal, Olivier Léonard, pour la pâte de verre  
Baptiste Poligné, pour la 3D;  
Loïc Ortega, pour le parachèvement;  
Romane Prunières, pour la bijouterie;  
Clara Levieugle, Simon Lextraît, pour la couture;  
Ludmila Armandin, pour le mobilier;  
Clara Sambot, Karin Schlageter, Bye Bye Binary,  
Théo Casciani, Cherno, Modou & Abdou Rahman Njie, Victoria & Laurence Bellier, à toute sa famille et ses amis, pour la poésie.

**Direction :** Maëla Bescond

**Publics :** Djeilana Maksuti

**Administration :** Snegana Messoudi

**Communication :** Lisa Fidon

**Assistante :** Cathie Nguyen

**Régie :** Carl Phelipot



**Passages**

Centre d'art contemporain

9 rue Jeanne d'Arc

10 000 Troyes

-

téléphone: 03 25 73 28 27

-

mail: [accueil@cac-passages.com](mailto:accueil@cac-passages.com)

-

[www.cac-passages.com](http://www.cac-passages.com)

-

Identité Visuelle: Marie-Mam Sai Bellier & Clara Pasteau



**PASSAGES**  
CENTRE D'ART CONTEMPORAIN  
9 RUE JEANNE D'ARC — TROYES

**MARIE-  
MAM SAI  
BELLIER**



**10-01-25**

**08-02-25**

# L'AMOUR EN CAGE



La Région  
**Grand Est**

Troyes

Cerfau

MOPO

CF

BUGIS

DCA

PLAN D'EST

BLA!

CHASSENAY D'ARCE

amplitude

Ford

amplitude

*L'Amour en Cage* trouve sa source au sein d'une résidence à Passages, au printemps 2023, qui permet à Marie-Mam Sai Bellier, avec Clara Pasteau, d'observer l'environnement du Centre d'art dans l'objectif de refondre l'identité graphique de Passages.

Très vite, il leur apparaît que la mémoire ouvrière et artisanale de Troyes occupe une place importante dans l'histoire de la ville et continue d'irriguer jusqu'aujourd'hui les pratiques et les usages de la population locale. Les formes dessinées pour cette nouvelle identité comportent à la fois une dimension physique, avec des dessins conçus pour être sculptés, et digitale, à partir d'éléments liés à la place d'un centre d'art dans la cité.

Sélectionnée en 2024 pour une résidence au Centre Européen de Recherche dans les Arts Verriers en Lorraine, elle développe là-bas, dans la lignée de la résidence troyenne, une série de sculptures idéographiques en verre présentées à Passages et à la maison de l'Outil et de la Pensée Ouvrière de Troyes.

Grâce aux savoirs faire locaux et à un partage des compétences dans les domaines du textile et des métiers des arts du feu sur le territoire, elle crée des icônes pop, symboliques, poétiques, comme autant de facettes de l'artiste.

Maëla Bescond

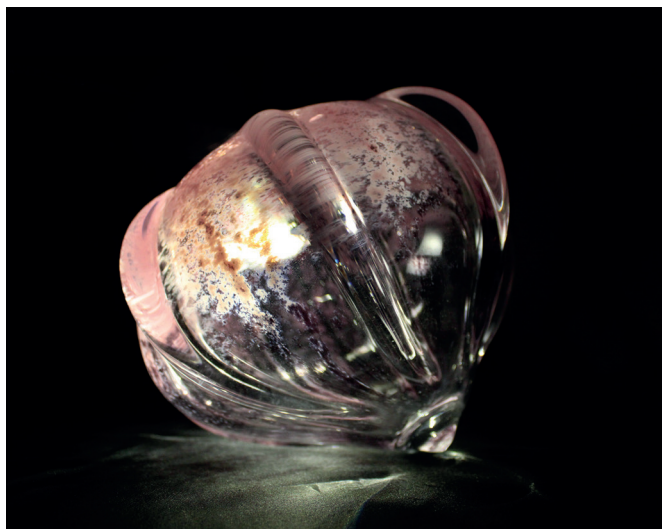
Partenaires :

CERFAV, Centre Européen de Recherches et de Formation aux Arts Verriers, Vannes-Le-Châtel, avec le soutien de la DRAC Grand-Est;

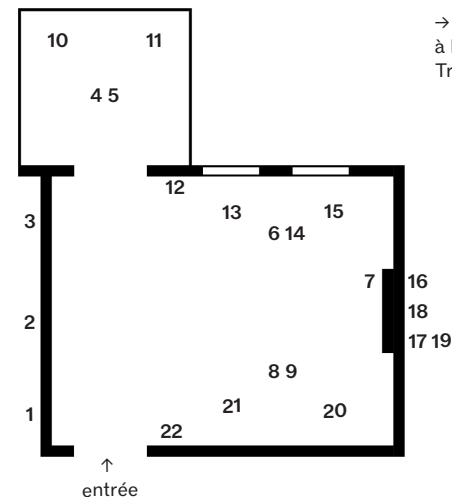
Art et Forges, Troyes;

Bugis, La Rivière-de-Corps;

MOPO, Maison de l'Outil et de la Pensée Ouvrière, Troyes.



Crédit photo : Cathie Nguyen pour Passages



→ Découvrez la suite de l'exposition à la MOPO, 7, rue de la Trinité à Troyes.

**1. *Birth*, cristal, 2024**

— réalisation avec Alizée Berthet, Théo Lukas, Loïc Ortega (CERFAV)

**2. *Death*, cristal, 2024**

— réalisation avec Alizée Berthet, Théo Lukas, Loïc Ortega (CERFAV)

**3. *Coming-out*, cristal, 2024**

— réalisation avec Alizée Berthet, Théo Lukas, Loïc Ortega (CERFAV)

**4. *Coussin Tartan (pour Estel)*, 2024**

— modélisation Baptiste Poligné, réalisation couture Simon Lextraït, tissage du jacquard par Manuel Da Cruz (Bugis)

**5-9. *Physalis*, verre et cristal, 2024**

- réalisation avec Célia Ienna, Maxime Rosseel, Jean Pierre Mateus (CERFAV) - 5 pièces

**10. *Vitrail Rideau (pour Inès)*, 2024**

— réalisation avec Fiona Del Gallo (CERFAV)

**11. *Vitrail Coeur (pour Clara)*, 2024**

— réalisation avec Lhou Mordret et Louise Lienert (CERFAV)

**12. *Genesis*, cristal, 2024**

— réalisation avec Alizée Berthet, Théo Lukas, Loïc Ortega (CERFAV)

**13. *C Carnaval*, tapis, 2024**

— hommage à Jean Larcher, réalisation Clara Levieugle

**14. *Émergence*, verre, 2024**

— réalisation avec Caroline Moal

**15. *Amour en cage*, verre et fer chromé, 2024**

— réalisation Célia Ienna, Maxime Rosseel, Jean Pierre Mateus (CERFAV), Jacques Globig (Arts et Forges)

**16-17. *Graines en feu*, verre et argent, 2024**

—réalisation Mathis Esnault (CERFAV) & Romane Prunières

**18. *C script fléché*, tapis, 2024**

— réalisation Clara Levieugle

**19. *Toi*, verre, 2024**

— réalisation avec Mathis Esnault

**20. *Coeur scellée 2 (pour Cherno)*, verre et fer chromé, 2024**

— réalisation Célia Ienna, Maxime Rosseel, Jean Pierre Mateus (CERFAV), Jacques Globig (Arts et Forges)

**21. *R Carnaval*, tapis, 2022**

— hommage à Jean Larcher, réalisation Clara Levieugle

**22. *Love*, cristal, 2024**

— réalisation avec Alizée Berthet, Théo Lukas, Loïc Ortega (CERFAV)

\*\*

Mobilier: Ludmila Armandin